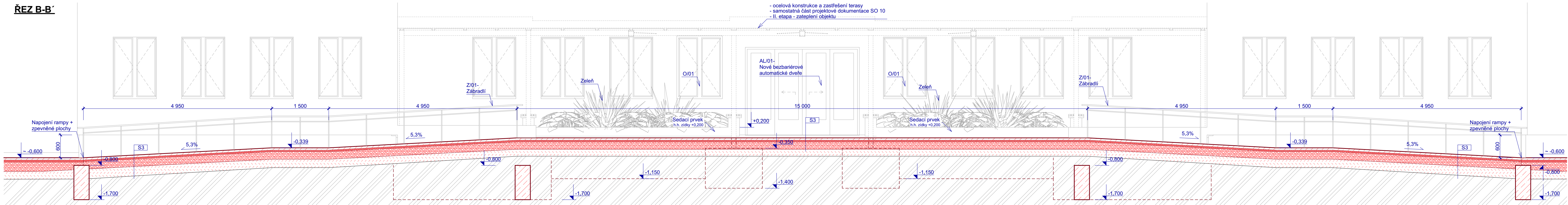
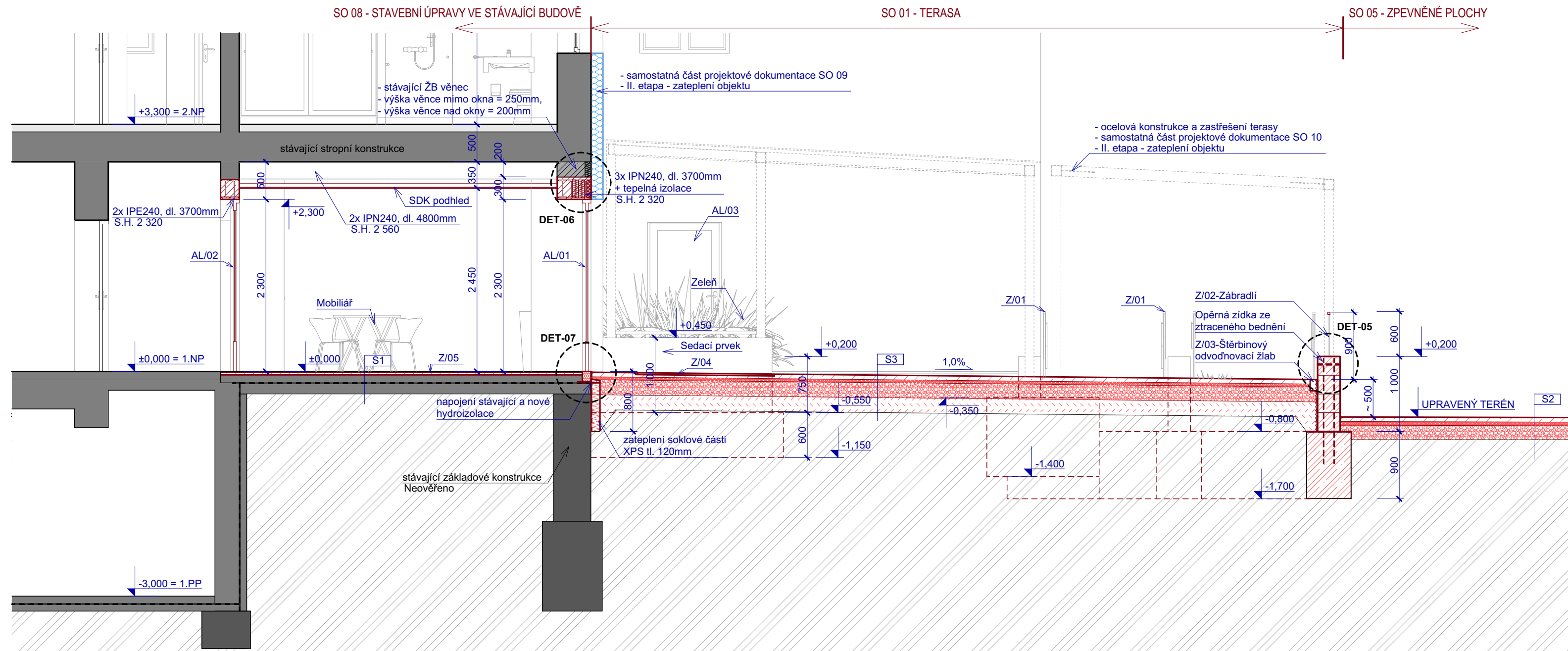


ŘEZ B-B'








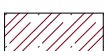


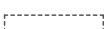

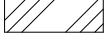


ŘEZ A-A'



STAVEBNÍ OBJEKTY

SO 01 - TERASA
SO 05 - ZPEVNĚNÉ PLOCHY
SO 08 - STAVEBNÍ ÚPRAVY VE STÁVAJÍCÍ BUDOVĚ

LEGENDA MATERIÁLŮ

- | | |
|---|--|
|  | STÁVAJÍCÍ KONSTRUKCE |
|  | DOZDÍVKY Z CIEHLNÝCH BLOKŮ TYPU THERM tl. 150mm
NA MALTU PRO TENKOU SPÁRU |
|  | DOZDÍVKY Z CIEHLNÝCH BLOKŮ TYPU THERM AKU P15 tl. 250mm
NA MALTU PRO TENKOU SPÁRU |
|  | DŘEVĚNÉ PRVKY |
|  | KERAMICKÉ OBKLADOVÉ PÁSKY, ČERVENOHNĚDÁ BARVA,
STRUKTUROVANÝ POVRCH (DLE VÝBĚRU INV.) TL.10mm |
|  | ŽELEZOBETON- BETON C 20/25, OCEL R10505 |
|  | BETON PROSTÝ C20/25 |
|  | TEPELNÁ IZOLACE - SAMOSTATNÁ ČÁST OBJEKTU - SO 09
- II. ETAPA - ZATEPLENÍ OBJEKTU |
|  | OCELOVÁ KONSTRUKCE + SKLENĚNÉ ZASTŘEŠENÍ TERASY
- SAMOSTATNÁ ČÁST PROJEKTU - SO10 - II. ETAPA - ZATEPLENÍ OBJEKTU |
|  | NAVRŽENÁ ZELENĚ |
|  | NASYPANÁ ZEMINA, ŘÁDNĚ HUTNĚNO PO 300 mm VRSTVÁCH |
|  | PŮVODNÍ TERÉN |
|  | ASFALTOVÁ HYDROIZOLACE |

$\pm 0,000$ = stávající úroveň 1.NP m n. m. Bpv

RAZÍTKO, PODPIS:



AT PRO, s.r.o.
projekty, statika
inženýrská činnost

SÍDLO: Dolní 35, 592 14 Nové Veselí
GSM: +420 608 573 083
E-MAIL: info@atpro.cz
WEB: www.atpro.cz
IČ: 09765760

VYPRACOVAL:

Bc. PETR ZIKMUND

Č. ZAKÁZKY:

DATUM:

01/2024

INVESTOR:
Město Žďár nad Sázavou,
Žižkova 227/1, 591 01 Žďár nad Sázavou

MÍSTO STAVBY:
Dům klidného stáří, Okružní 67, 591 01 Žďár nad Sázavou, p.č. 892/1, 892/2

STAVEBNÍ ÚŘAD:
Žďár nad Sázavou

AKCE:
STAVEBNÍ ÚPRAVY A PŘÍSTAVBA OBJEKTU DOMOVA KLIDNÉHO STÁŘÍ
VE ŽDĚŘE NAD SÁZAVOU, UL. OKRUŽNÍ 763/67

ČÁST PROJEKTOVÉ DOKUMENTACE:
D.1.1- ARCHITEKTONICKO - STAVEBNÍ ČÁST

OBSAH VÝKRESU:
ŘEZY A-A', B-B'
SO 01 + SO 05 + SO 08

ODDÍL:
D

ČÍSLO VÝKRESU:
D.1.1.06

REVIZE
00

ČÍSLO PARÉ